

**ACCESORIOS**

- ✓ Kit de Autoalimentación tanque 20 Litros
- ✓ Mueble Básico
- ✓ Mueble Equipado
- ✓ Peana para Mueble (para batería con Snakky/Snakky SL)
- ✓ Kit maestra/esclava (para batería Brio3 + Snakky)
- ✓ Kit Irda
- ✓ Kit Jack RS232



L259E3

Posibilidad de instalación con Snakky y Snakky SL usando el Kit de realzo (peana)

CARACTERÍSTICAS	
Altura	760 mm
Altura con la tapa abierta	1030 mm
Anchura	540 mm
Profundidad	635 mm
Profundidad con puerta abierta	1000 mm
Altura vano erogación	120 mm
Altura Mueble	800 mm
Peso	65 kg (expres) 68 kg (instant)
Tensión de Alimentación	230 V
Frecuencia de Alimentación	50 Hz
Potencia Instalada	1,4 kW EX 2,4 kW IN
Alimentación hídrica a red con enchufe 3/4"	Entre 0,5 y 8,5 bar
Contenedores	6
Pulsadores de preselección	1 ó 2 ó 3
Selecciones	de 13 a 18

CAPACIDADES INDICATIVAS	
Vasos (Ø 70-71 mm)	300*
Paletinas (95/105 mm)	255
Azúcar	2,2 kg
Café en Grano	1,8 kg
Café Soluble	0,5 kg EX 0,65 kg IN
Leche (capacidad mínima)	0,9 kg EX 1,8 kg IN
Chocolate	1,9 kg
Té	2,35 kg
Caldera Expreso	0,3 litros
Caldera Instant	3,8 litros
Contenedor Residuos Sólidos	260 pastillas
Bandeja Residuos Líquidos	2,75 litros

\*166 cc

CONSUMOS	
Versión EXPRESO	
Alcance de temperatura	33,8 Wh
Por cada hora de stand-by	63,7 Wh
Versión INSTANT	
Alcance de temperatura	265 Wh
Por cada hora de stand-by	88 Wh

CONFIGURACIONES VERSION EXPRESO e INSTANT		
LAYOUT	1	2
Nº Pulsadores de preselección	1 / 2	2 / 3
TIPOLOGIA	Reg. Azúcar	Reg. Azúcar Descafeinado
Café Expreso / Café	☐	☐
Café Largo	☐	☐
Café Cortado	☐	☐
Café con Leche	☐	☐
Cappuccino	☐	☐
Leche Manchada	*	☐
Leche	☐	☐
Chocolate	☐	☐
Chocolate con Leche / Chocolate Fuerte	*	☐
Té al limón	☐	☐
Vaso con Agua	*	☐
Sin Vaso	*	☐
Solo Vaso	*	*
Descafeinado Corto / Descafeinado Sólo	☐	☐
Descafeinado Largo	☐	☐
Descafeinado Cortado	☐	☐
Descafeinado con Leche	☐	☐
Cappuccino descafeinado	☐	☐

\*Como Alternativa a otras bebidas



N&W Global Vending se reserva el derecho de realizar modificaciones sin aviso previo.

**N&W GLOBAL VENDING SPAIN, S.L.**  
 Avda. de Suiza, 11-13  
 28821 Coslada (Madrid)  
 Tfno: 91 277.44.00  
 Fax: 91 277.44.11



**N&W GLOBAL VENDING S.p.A.**  
 Via Roma, 24  
 24030 Valbrembo (BG) Italia  
 Tfno. +39 035 606111 - Fax +39 035 606465



www.nwglobalvending.es

# brio<sup>3</sup>

## La Evolución de la Especie.

**brio<sup>3</sup>**: un nombre vencedor unido a nuevas y extraordinarias prestaciones en dimensiones compactas. Capacidad, tecnología y flexibilidad son las palabras clave de la **brio<sup>3</sup>**.

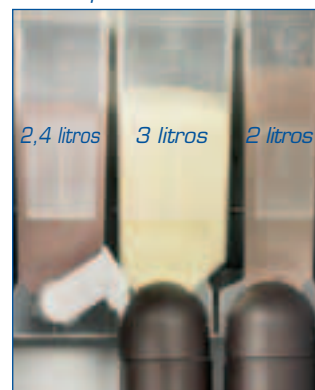
**CAPACIDAD:** 300 vasos, hasta 7 contenedores de un volumen diferenciado, contenedores de residuos incrementados y perfectamente equilibrados.

**TECNOLOGIA:** electrónica 16 bit extremadamente flexible y completa, compatible con el S/W Flash que, transmite con el PDA con conexión RS232 o bien la llave Up-Key, permite la descarga de estadísticas también en formato EVA-DTS, la clonación del setup y la actualización del software. Protocolos Executive y MDB. Grupo de café Z 3000 y batidor NECTA: garantía de bebidas de óptima calidad.

**FLEXIBILIDAD:** Conexión maestra/esclava en batería con Snakky o Snakky SL con selecciones combinadas y un único sistema de pago.



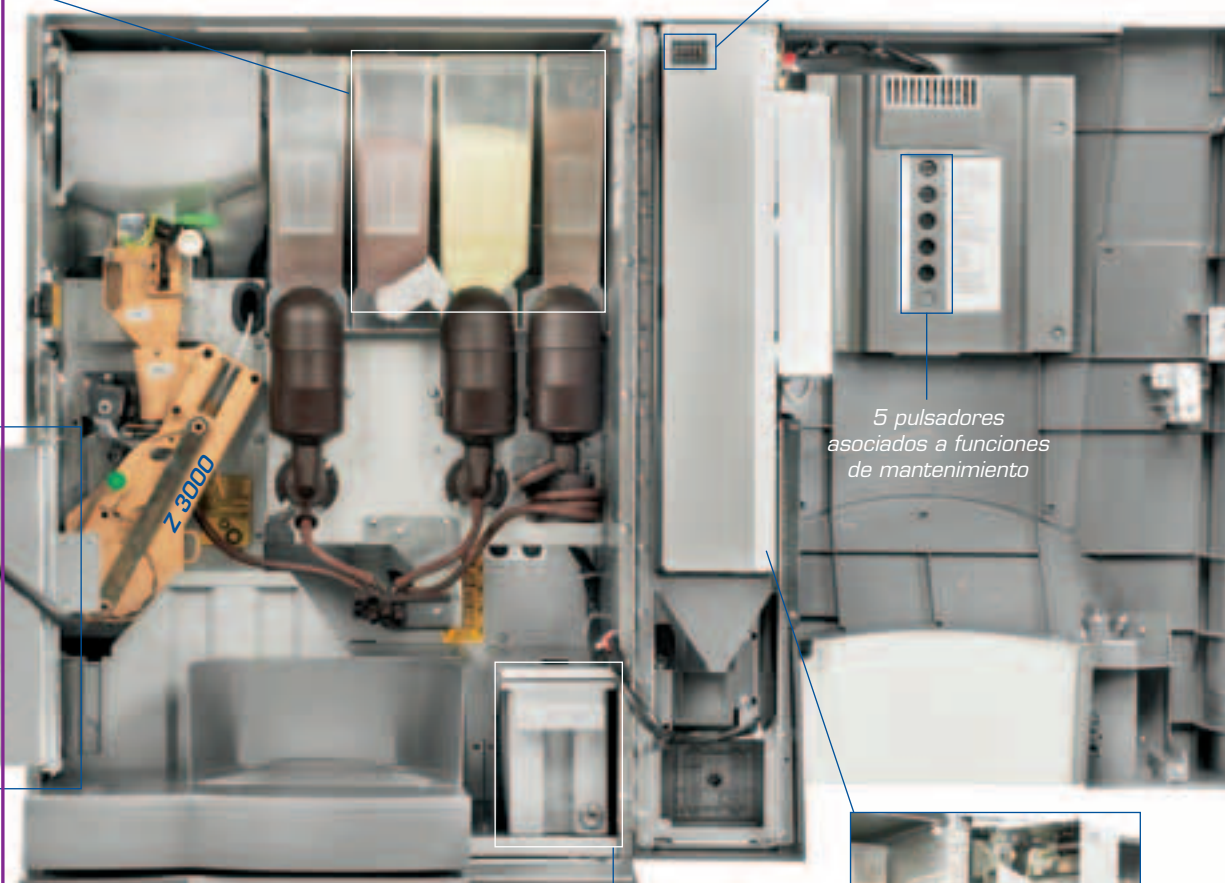
Contenedores de capacidad diferenciada



Display azul de cristal líquido 2 líneas para 16 caracteres



Fácil colocación del mueble gracias a la nueva y eficiente predisposición. Disponible en las versiones básica (mueble vacío), y equipado (con disposición para residuos sólidos y líquidos). Posibilidad de equipar un lector de billetes.



Contador mecánico de serie

5 pulsadores asociados a funciones de mantenimiento



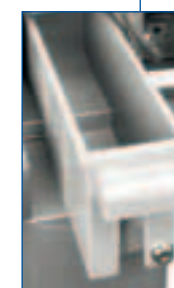
El cierre de la máquina no es posible con la tapa abierta



Acceso con doble bisagra para permitir una apertura de 180° y una óptima accesibilidad interna también en batería



Bandeja de residuos líquidos y sólidos perfectamente equilibrada



Caja de monedas de gran capacidad (aprox. 1100 monedas)



Vano protegido y con apertura para los sistemas de pago. Monedero de cambio o validador instalable con sistema cashless.